

ลักษณะอากาศประจำถิ่นของประเทศไทยเดือนมกราคม

คาบ 72 ปี (พ.ศ. 2494-2565)

เดือนมกราคมเป็นเดือนที่มีอากาศหนาวและแห้งมากที่สุดเดือนหนึ่ง เนื่องจากอิทธิพลของบริเวณความกดอากาศสูงหรือมวลอากาศเย็นจากประเทศจีนที่ปกคลุมประเทศไทยตลอดเดือน อุณหภูมิทุกภาคของประเทศส่วนใหญ่ลดลงต่ำสุดในช่วงต้นเดือนนี้ โดยมีอากาศหนาวจัดอยู่ที่ภาคเหนือและภาคตะวันออกเฉียงเหนือตอนบนโดยเฉพาะบริเวณยอดเขาสูง กับมีหมอกหนาในตอนเช้า ส่วนภาคกลางและภาคตะวันออกเฉียงเหนือมีอากาศเย็น เว้นแต่ในช่วงที่บริเวณความกดอากาศสูงที่ปกคลุมประเทศไทยมีกำลังแรงจึงทำให้มีอากาศหนาวถึงหนาวจัดได้ในบางพื้นที่ โดยเฉพาะทางตอนบนของภาค สำหรับภาคใต้เนื่องจากได้รับอิทธิพลจากทะเลที่ล้อมรอบอยู่ทั้ง 2 ด้าน จึงทำให้อากาศไม่หนาวเย็นมากนัก

สำหรับปริมาณฝนในเดือนนี้ ตามปกติบริเวณประเทศไทยตอนบนมีรายงานฝนตกน้อยมาก แต่ในบางปีจะมีรายงานฝนตกหลายพื้นที่และบางวันมีสภาพอากาศรุนแรง เช่น ในปี พ.ศ.2545 มีพายุฟ้าคะนองและลูกเห็บตกบางพื้นที่ในภาคเหนือ อย่างไรก็ตามโอกาสที่จะเกิดปรากฏการณ์ดังกล่าวมีน้อยมาก ส่วนภาคใต้ยังคงมีฝนตกบริเวณฝั่งตะวันออกตอนล่าง ส่วนมากในระยะครึ่งแรกของเดือนแต่ปริมาณลดลงจากเดือนก่อน ๆ มาก ในระยะครึ่งหลังของเดือนเกือบไม่มีฝนตกเลย โดยปริมาณฝนมากที่สุดภายใน 1 วัน วัดได้ 625.9 มิลลิเมตร ที่อำเภอเมือง จังหวัดนราธิวาส เมื่อวันที่ 1 มกราคม พ.ศ.2498 ซึ่งเป็นปริมาณฝนที่ตกมากที่สุดภายใน 1 วันที่เคยวัดได้ในรอบ 72 ปีของประเทศไทย อนึ่ง ในเดือนนี้มีโอกาสที่พายุหมุนเขตร้อนเคลื่อนเข้าสู่ประเทศไทยน้อยมาก จากสถิติในคาบ 72 ปี เกิดขึ้นเพียง 1 ลูก คือพายุปาบึก ในปี พ.ศ. 2562 ซึ่งคิดเป็นร้อยละ 0.5 ของจำนวนพายุทั้งหมดที่เคลื่อนเข้าสู่ประเทศไทย

สถิติปริมาณฝนของประเทศไทยประจำเดือนมกราคม

คาบ 72 ปี (พ.ศ. 2494-2565)

ภาค	ปริมาณฝน (มม.)		ปริมาณฝนมากที่สุด (มม.)					
	ค่าเฉลี่ย	จำนวนวัน	มากที่สุด ใน 1 วัน	สถานที่	วัน เดือน ปี	มากที่สุด ใน 1 เดือน	สถานที่	พ.ศ.
เหนือ	9.8	1.5	93.9	อ.วิเชียรบุรี จ.เพชรบูรณ์	20 ม.ค.2555	128.9	อ.วิเชียรบุรี จ.เพชรบูรณ์	2556
ตะวันออกเฉียงเหนือ	6.0	1.2	88.8	กกช.ท่าพระ อ.เมือง จ.ขอนแก่น	19 ม.ค.2512	114.2	กกช.ท่าพระ อ.เมือง จ.ขอนแก่น	2512
กลาง	9.6	1.3	110.6	อ.เมือง จ.ลพบุรี	27 ม.ค.2509	163.3	กกช.อุ้มทอง จ.สุพรรณบุรี	2518
ตะวันออก	20.1	2.3	176.5	ท่าเรือแหลมฉบัง จ.ชลบุรี	23 ม.ค.2536	312.4	กกช.ห้วยโป่ง จ.ระยอง	2556
ใต้ฝั่งตะวันออก	91.8	7.9	625.9	อ.เมือง จ.นราธิวาส	1 ม.ค.2498	1,784.6	กกช.นครศรีธรรมราช จ.นครศรีธรรมราช	2560
ใต้ฝั่งตะวันตก	40.6	5.2	368.7	ท่าอากาศยานตรัง อ.เมือง จ.ตรัง	4 ม.ค.2518	472.8	อ.เมือง จ.ระนอง	2560
กรุงเทพมหานคร	13.7	1.8	152.5	คลองเตย เขตคลองเตย	31 ม.ค.2561	258.0	กกช.บางนา เขตบางนา	2561
ประเทศไทย	25.8	2.8	625.9	อ.เมือง จ.นราธิวาส	1 ม.ค.2498	1,784.6	กกช.นครศรีธรรมราช จ.นครศรีธรรมราช	2560

สถิติอุณหภูมิของประเทศไทยประจำเดือนมกราคม
 คาบ 72 ปี (พ.ศ. 2494-2565)

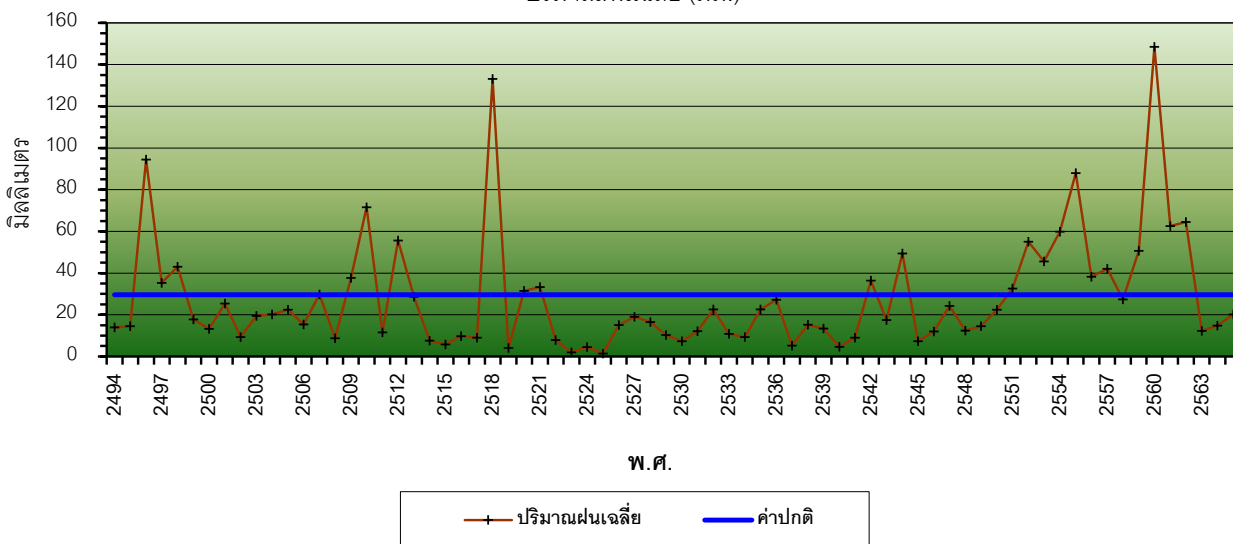
ภาค	อุณหภูมิ (°ซ)			อุณหภูมิต่ำที่สุด (°ซ)			อุณหภูมิสูงที่สุด (°ซ)		
	เฉลี่ย	สูงสุด เฉลี่ย	ต่ำสุด เฉลี่ย	อุณหภูมิ	วัน เดือน ปี	สถานที่	อุณหภูมิ	วัน เดือน ปี	สถานที่
เหนือ	22.5	30.9	15.5	1.0	2 ม.ค. 2517	กกช.น่าน อ.เมือง จ.น่าน	38.9	13 ม.ค. 2509	อ.เมือง จ.เพชรบูรณ์
ตะวันออกเฉียงเหนือ	23.4	30.4	16.8	-1.4	2 ม.ค. 2517	กกช.สกลนคร อ.เมือง จ.สกลนคร	38.6	30 ม.ค. 2548	อ. เมือง จ.มุกดาหาร
กลาง	26.0	32.1	20.2	5.4	5 ม.ค. 2517	อ.ทองผาภูมิ จ.กาญจนบุรี	38.4	25 ม.ค. 2544 24,29 ม.ค. 2502	อ.เมือง จ.กาญจนบุรี อ.เมือง จ.ลพบุรี
ตะวันออก	26.4	32.1	21.1	7.6	16 ม.ค. 2506	อ.รัฐประศาสน์ จ.สระแก้ว	39.0	13 ม.ค. 2495 28 ม.ค. 2541	อ.สัณฑ์บึง จ.ชลบุรี ท่าเรือแหลมฉบัง จ.ชลบุรี
ใต้ฝั่งตะวันออก	26.0	30.2	22.1	8.3	1 ม.ค. 2519	กกช.หนองพลับ อ.หัวหิน จ.ประจวบคีรีขันธ์	37.5	31 ม.ค. 2548	อ.ฉวาง จ.นครศรีธรรมราช
ใต้ฝั่งตะวันตก	27.1	32.4	22.7	13.7	21 ม.ค. 2499	อ.เมือง จ.ระนอง	37.2	31 ม.ค. 2501	ท่าอากาศยานตรัง อ.เมือง จ.ตรัง
กรุงเทพมหานคร	26.6	32.2	21.7	9.9	12 ม.ค. 2498	กรมอุตุนิยมวิทยา (เดิม) เขตพระโขนง	37.6	24 ม.ค. 2542 3 ม.ค. 2537	สอต.เฉลิมพระเกียรติ เขต คลองเตย ท่าเรือคลองเตย เขต คลองเตย
ประเทศไทย	24.6	31.1	18.8	-1.4	2 ม.ค. 2517	กกช.สกลนคร อ.เมือง จ.สกลนคร	39.0	13 ม.ค. 2495 28 ม.ค. 2541	อ.สัณฑ์บึง จ.ชลบุรี ท่าเรือแหลมฉบัง จ.ชลบุรี

หมายเหตุ : กกช. หมายถึง สถานีอากาศเกษตร

สถิติปริมาณฝนเฉลี่ยและอุณหภูมิเฉลี่ย ของประเทศไทย

ประจำเดือนมกราคม

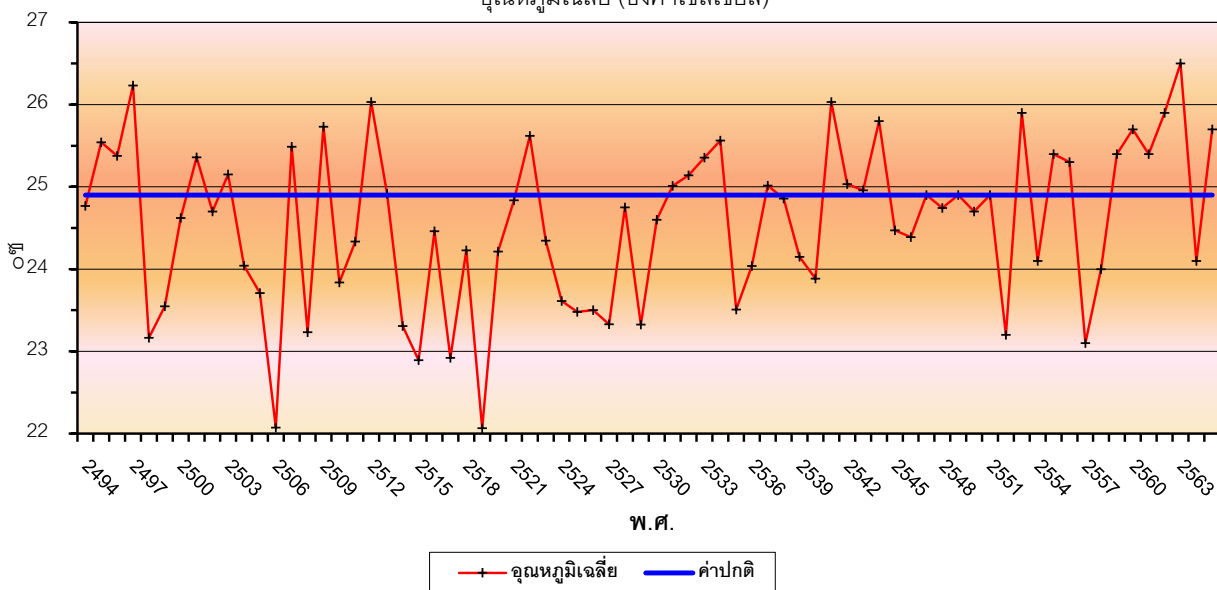
ปริมาณฝนเฉลี่ย (มม.)



รูปที่ 1 แสดงปริมาณฝนเฉลี่ยของประเทศไทย เดือนมกราคม เปรียบเทียบกับค่าปกติ

โดยปริมาณฝนเฉลี่ยมากที่สุด ปี พ.ศ.2560 และปี พ.ศ.2518 ตามลำดับ

อุณหภูมิเฉลี่ย (องศาเซลเซียส)



รูปที่ 2 แสดงอุณหภูมิเฉลี่ยของประเทศไทย เดือนมกราคม เปรียบเทียบกับค่าปกติ

โดยเฉลี่ยสูงกว่าค่าปกติมากที่สุด ปี พ.ศ.2563 และอุณหภูมิเฉลี่ยต่ำที่สุด ปี พ.ศ.2506 และ 2519

หมายเหตุ : ค่าปกติ คือ ค่าเฉลี่ยในคาบ 30 ปี (พ.ศ. 2534-2563)